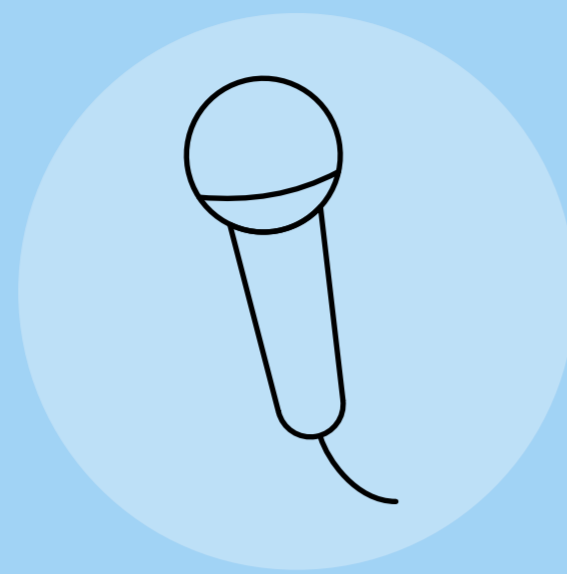


# Ab 1. Oktober sind Grossveranstaltungen wieder möglich



Theater



Konzerte



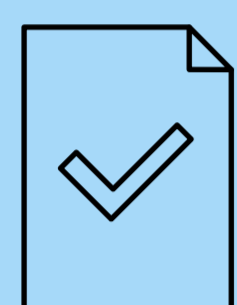
Kongresse



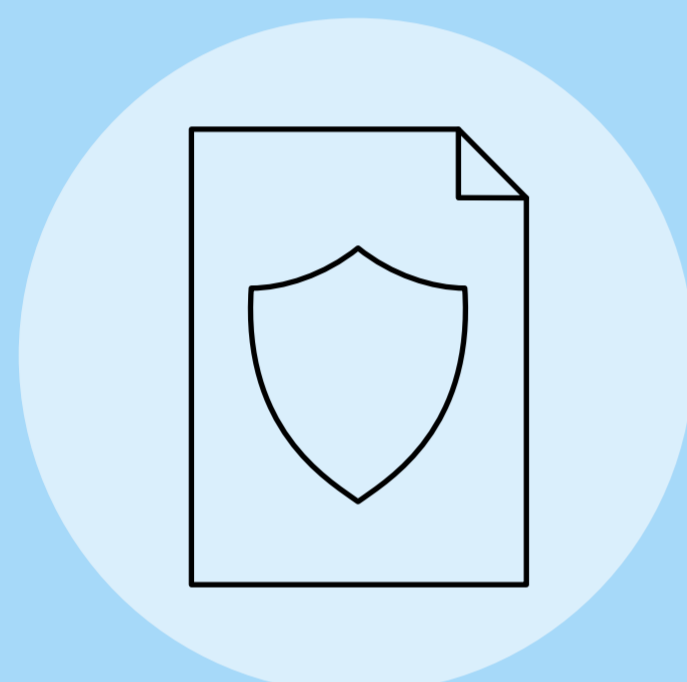
Religiöse Feiern



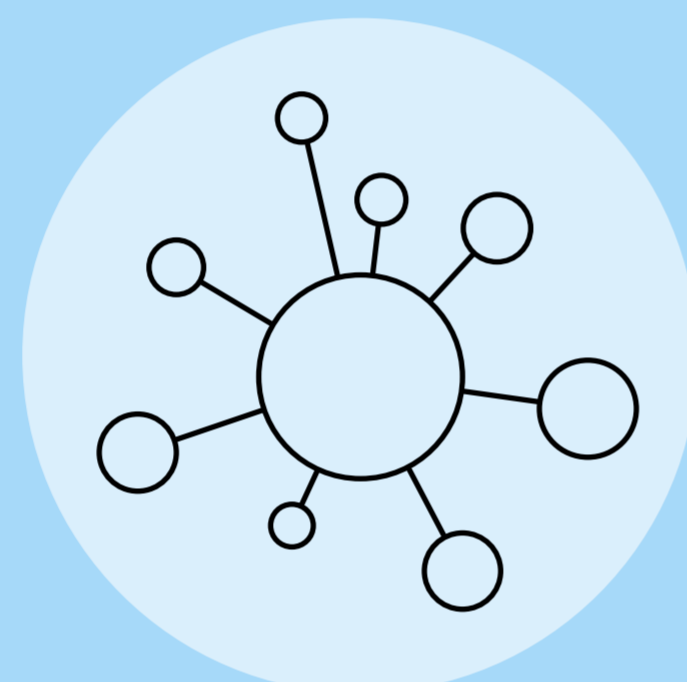
Sportanlässe



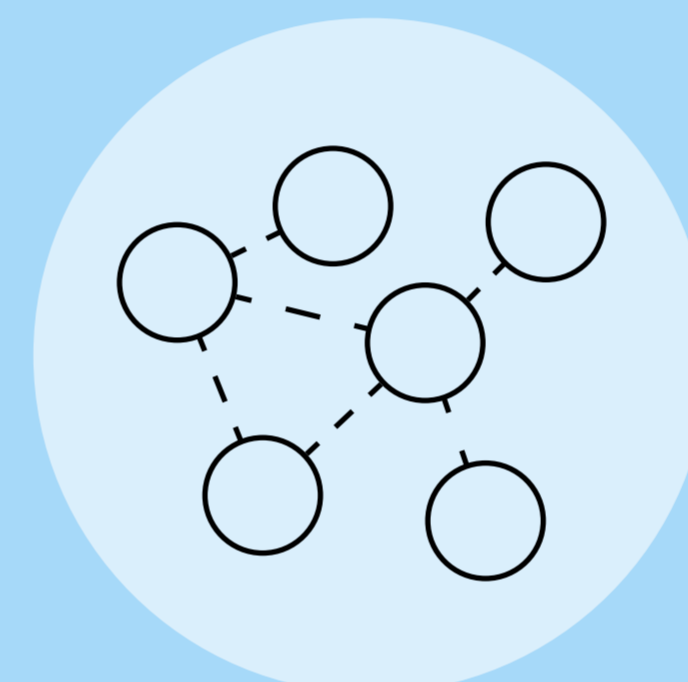
Für Anlässe mit mehr als 1000 Personen braucht es eine Bewilligung des Kantons. Voraussetzungen:



Schutzkonzept



Epidemiologische Lage



Funktionierendes Contact Tracing



Nur Sitzplätze  
(Ausnahmen möglich)



Schweizweit einheitliche Regeln für Fussball- und Eishockey-Profiligen

- Nur Sitzplätze
- Maskenpflicht
- Konsumation nur sitzend
- Regelverstoss wird geahndet
- Keine Platzkontingente für Gästefans
- Maximal 2/3 der Sitzplätze besetzt (Hallen und Freiluftstadien)

